



**DENTAL ARROYO  
SELECCIONADO**



Tel.: 91 711 45 08



676 17 04 78

[info@arroyoseleccionado.com](mailto:info@arroyoseleccionado.com)

[www.arroyoseleccionado.com](http://www.arroyoseleccionado.com)

Ofertas válidas hasta el  
30 de abril, salvo  
cambios imprevistos del  
fabricante o error  
tipográfico

Otros productos  
consultar

**Whatsapp 676 17 04 78**

Periodo de devolución  
14 días



## ESPECTROFOTÓMETRO COBRA



Detecte fallas y fisuras jugando con los balances de luminosidad y contraste.

Detección de fluorosis encubiertas





## ESPECTROFOTÓMETRO COBRA



Una completa cartografía del diente (color, sombra y translucidez), de forma fiable en 40", **sin que interfiera la luz natural o del entorno.**

Los escáneres intraorales no son capaces de reproducir con exactitud el color del diente al afectarles la luz del ambiente.

**Con esta información el protésico podrá maquillar mejor los colores**



## ESPECTROFOTÓMETRO COBRA



- Visión previa del resultado final del blanqueamiento con informe de dos páginas en 30" para el paciente
- Informe inmediato al protésico evitando repeticiones de trabajos y pérdida de tiempo a la clínica, paciente y protésico
- Mejor imagen de la clínica

<https://www.youtube.com/playlist?list=PL5nizXtocSr6mDXJexejgOGpYQv55fAjp>

Ver



Aquí podrá encontrar varios vídeos tutoriales:

- 1 Principales funcionalidades del espectrofotómetro Cobra
- 2 Un vídeo de cómo realizar un informe de blanqueamiento paso a paso
- 3 Cómo analizar un caso de manchas y cómo interpretar el valor Delta E
- 4 Cómo realizar un pedido rápido al laboratorio
- 5 Cómo pasar fotos a ficha del paciente desde la App PICS y desde ordenador

**Solicite demostración**  
**Consultar ofertas**



## LÁMPARA POLIMERIZACIÓN

15

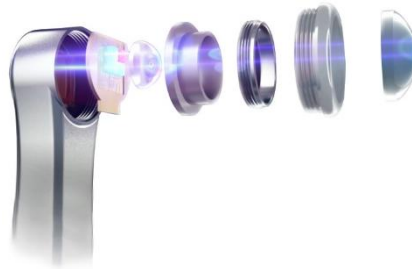
Mayor superficie de polimerización  
no contrae el composite  
y evita microfisuras



ILED Plus  
8mm



ILED Max  
10mm



Polimeriza:  
en 1 seg, 2 mm  
en 3 seg, 6 mm

Cabeza metálica más  
resistente,  
no se rompe

Inalámbrica, ergonómica y ligera

i-led  
MAX



156 €

Con 100  
fundas  
de protección  
gratis



# DENTAL ARROYO SELECCIDENT



Tel.: 91 711 45 08



676 17 04 78

[info@arroyoselecdent.com](mailto:info@arroyoselecdent.com)

[www.arroyoselecdent.com](http://www.arroyoselecdent.com)

## TURBINA LUZ LED AUTOGENERADA

25



Genera más luz que el equipo

Spray triple

Conexión directa a la manguera

Llave para cambiar rotor

**Ahorra costos en rotores**

**OFERTA 197 €**  
**+ rotor de repuesto**

**+ Aceite lubricante + Boquilla lubricar rotor**

**GRATIS**



Garantía 2 años  
Rotor 6 meses



**DENTAL ARROYO  
SELECCION**



Tel.: 91 711 45 08



676 17 04 78

[info@arroyoseleccion.com](mailto:info@arroyoseleccion.com)

[www.arroyoseleccion.com](http://www.arroyoseleccion.com)

## TURBINA PARA ACOPLAMIENTO KAVO CON LUZ

15



Ref.: 58-251

**Sistema antiretorno**



**Evita contagios**

Torque 21 w

320.000  
rpm

Nivel sonoro 75 db

**268 €**



**ACOPLAMIENTO  
TIPO KAVO GRATIS**



**DENTAL ARROYO  
SELECCION**



Tel.: 91 711 45 08

676 17 04 78

[info@arroyoseleccion.com](mailto:info@arroyoseleccion.com)

[www.arroyoseleccion.com](http://www.arroyoseleccion.com)

## ROTATORIOS

15



Contra ángulo 1:1  
Irrigación interna

Cabeza de repuesto  
de contra ángulo 1:1

**178 € + CABEZA GRATIS**  
**(Equivale a comprar 2 contra**  
**ángulos a 89 € cada uno)**



## PIEZA DE MANO RECTA 1:1

Ref.:58-283 58-283

Irrigación  
interna



Sin luz

Conexión INTRAmatic-ISO universal

**168 €**

## MICROMOTOR NEUMÁTICO

Ref.: 58-284

Irrigación  
interna



Dirección y velocidad  
de giro regulable

**180 €**



## REPUESTOS DE ROTATORIOS



**79 €**

Rotor de  
turbina cabeza  
normal

Cabeza de  
repuesto  
de contra  
ángulo 1:1

**88 €**





## TURBINA ECO T2



Nivel sonoro 75 db

Ref.:58-250

Cambio por botón

Sin luz

340.000  
rpm

Rodamientos  
cerámicos

Torque 21 w

Conexión directa  
a la manguera,  
midwest 4

### Sistema antiretorno



### Evita contagios

**165 €**

## ROTOR DE TURBINA ECO T2

Ref.: RM-0250R

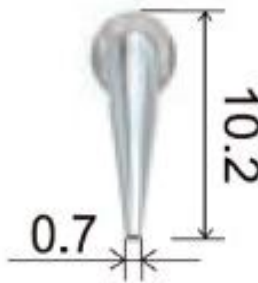
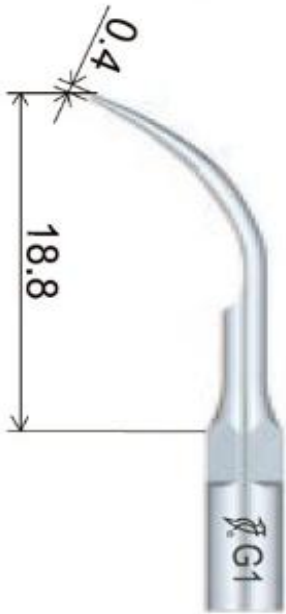
**74 €**





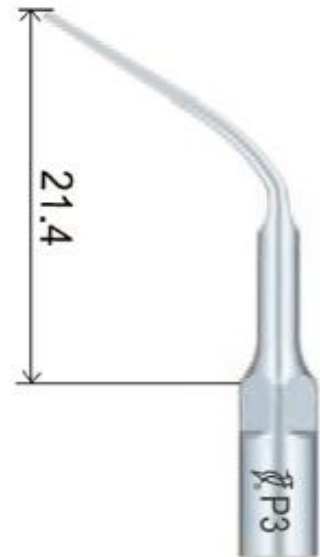
## PUNTAS ULTRASONIDO

### Tipo Ems y Satelec



Sat 1 profilaxis  
Ems 1 profilaxis

Sat 5 perio  
Ems 5 perio



1 a 37 €

3 a 32 € /una

**5 a 23 € / una**

A elegir



## ULTRASONIDO AUTONOMO

15

No necesita instalación

Tres programas (profilaxis, periodoncia y endodoncia)

Con suministro de agua autónomo o directamente desde la red

Puntas compatibles con satelec



DTE D7

Garantía 1 año

Incluye 8 puntas, 4 limas, 1 llave autolimitante, 1 llave endo y 1 soporte para 6 puntas



4 x



Sin led 462 €

Con led 498 €



**DENTAL ARROYO  
SELECDENT**



Tel.: 91 711 45 08



676 17 04 78

[info@arroyoselecdent.com](mailto:info@arroyoselecdent.com)

[www.arroyoselecdent.com](http://www.arroyoselecdent.com)

## **KP SMILE SCAN 2 ( Woodpecker)**

10





## PRINCIPALES CARACTERÍSTICAS

- ! **Escaneo ultrarrápido a 40 fps:** captura detalles con alta definición en cuestión de segundos.
- ! **Precisión total de arco de 15 µm:** resultados confiables que superan los estándares clínicos.
- ! **Ligero y ergonómico (200 g):** fácil de manejar con una sola mano, incluso en sesiones prolongadas.
- ! **Profundidad de campo de 20 mm:** asegura que ninguna zona quede sin registrar.
- ! **Conexión Type-C directa:** práctica y flexible, sin importar la orientación del cable.
- ! **Esterilización UV integrada:** desinfección automática cuando no está en uso, priorizando la seguridad.
- ! **Dos tipos de puntas intercambiables (L y S):** adaptables a distintos pacientes, con sistema antiempañante para máxima visibilidad.

**Smile Scan 2**



**Nuevo Smile KP2 (5.500 €)**

**Incluida instalación y formación**



## DATA HUB: GESTIÓN SIMPLIFICADA

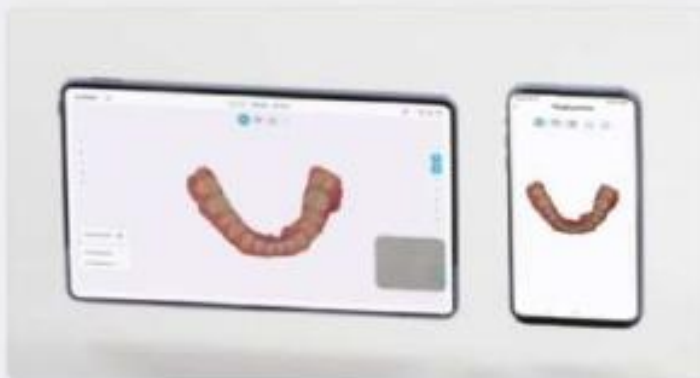
## KP SMILE SCAN 2

Utilizá un completo sistema de estadísticas para seguir el rendimiento de tu negocio con gráficos claros, asegurando que mantengas el control sobre su crecimiento.



## DISPONIBILIDAD EN MÚLTIPLES PLATAFORMAS Y FUNCIÓN OFFLINE

Compatible con PC, navegadores web y dispositivos móviles para mayor flexibilidad. También permite trabajar sin conexión, pudiendo escanear y acceder a los datos en cualquier momento y lugar.





# DENTAL ARROYO SELECCION



Tel.: 91 711 45 08

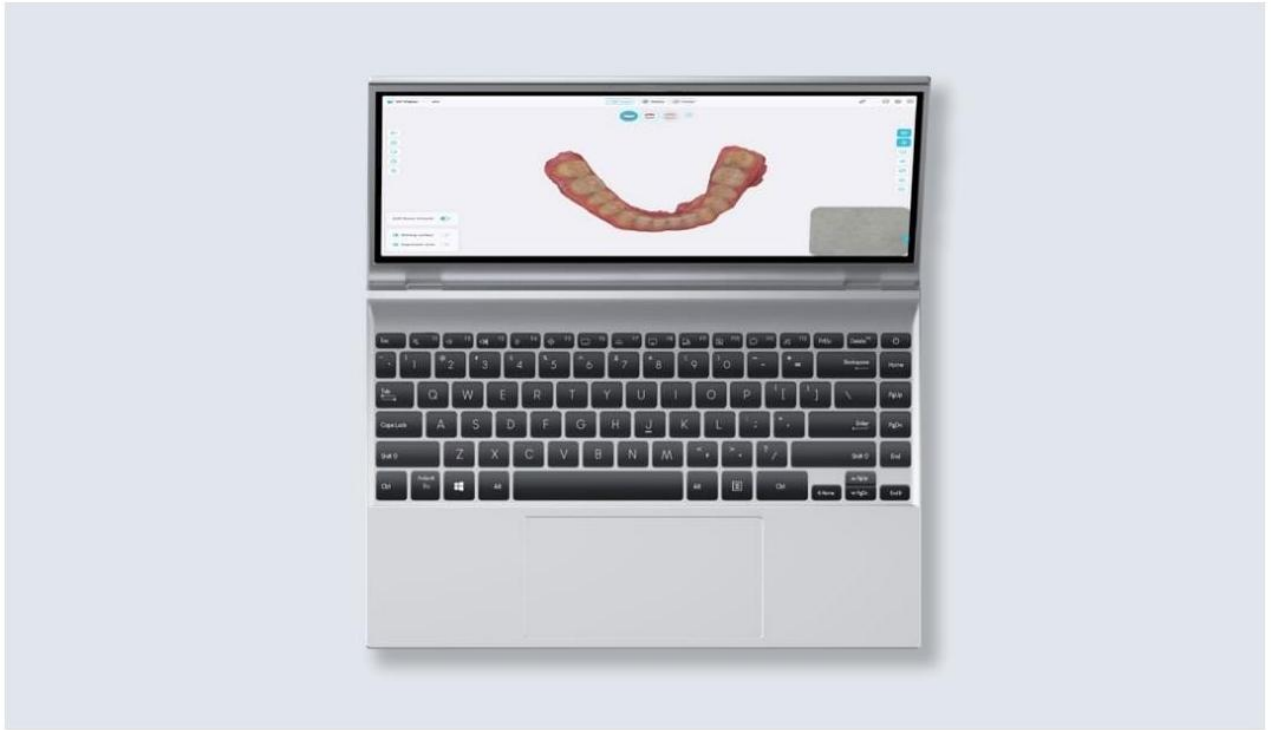


676 17 04 78

[info@arroyoseleccion.com](mailto:info@arroyoseleccion.com)

[www.arroyoseleccion.com](http://www.arroyoseleccion.com)

## KP SMILE SCAN 2



### Especificaciones

	Requisitos mínimos del sistema	Especificación recomendada del sistema
CPU	Intel Core i7-10870H	Intel Core i7-12700H
Graphics card	NVIDIA GTX2060	NVIDIA RTX3060
Memorándum	16 GB	32 GB
Disco Duro	SSD de 1 TB	SSD de 1 TB
Sistema Operativo	Win10 / Win11 de 64 bits	Win10 / Win11 de 64 bits
Conector	USB 3.0	USB 3.0
Pantalla LCD	1920*1080 60 Hz	1920*1080 60 Hz